

Οδηγίες χρήσης Φακοί μονής όρασης Rodenstock με υποστήριξη προσαρμογής Για οπτικούς

Πίνακας περιεχομένων

1	Προβλεπόμενη χρήση	1
1.1	Σκοπός & ομάδες στόχοι	1
1.2	Σχεδιασμός φακών μονής όρασης με υποστήριξη προσαρμογής.....	1
1.3	Περαιτέρω πληροφορίες.....	2
2	Περιορισμοί χρήσης και προβλεπόμενη εσφαλμένη χρήση.....	2
3	Ορθή χρήση	3
4	Κίνδυνοι και ανεπιθύμητες ενέργειες	4

Οδηγίες χρήσης Φακοί μονής όρασης Rodenstock με υποστήριξη προσαρμογής Για οπτικούς

Κατά την πώληση ιατρικών προϊόντων, ο χρήστης, εφεξής αναφερόμενος ως οπτικός, υποχρεούται να ενημερώνει τον τελικό χρήστη, εφεξής αναφερόμενος ως χρήστης γυαλιών οράσεως, για τους περιορισμούς χρήσης, κατά προτίμηση γραπτώς.

Πείστε με την επαγγελματική σας ικανότητα, ενημερώνοντας τον πελάτη σας σχετικά με τους σχετικούς περιορισμούς χρήσης κατά τη διάρκεια της ατομικής και προσωπικής σας διαβούλευσης.

Μπορείτε να βρείτε σημαντικές πληροφορίες για τους φακούς Rodenstock ανά πάσα στιγμή

<https://www.rodenstock.de/de/de/instructions-for-use.html>

1 Προβλεπόμενη χρήση

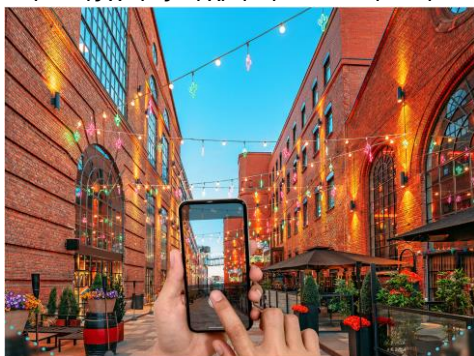
1.1 Σκοπός & ομάδες στόχοι

- Οι φακοί μονής όρασης με υποστήριξη προσαρμογής είναι φακοί γυαλιών που χρησιμοποιούνται για τη διόρθωση διαθλαστικών σφαλμάτων που αφορούν ειδικά τον πελάτη, όπως η υπερμετρωπία (μακρά όραση), η μυωπία (κοντόφθαλμη όραση), ο αστιγματισμός και τα σφάλματα θέσης των ματιών. Επιπρόσθετα, μπορούν να προσφερθούν λύσεις για ειδικά προβλήματα (π.χ. ανισοκονία).
- Κατά κανόνα, οι φακοί μονής όρασης με υποστήριξη προσαρμογής χρησιμοποιούνται για τη διόρθωση από απόσταση των χρηστών που δεν έχουν όραση ηλικίας ή για άτομα με γυαλιά με αρχική πρεσβυωπία.
- Οι φακοί μονής όρασης με υποστήριξη προσαρμογής προσφέρουν στους χρήστες του γυαλιού ένα ευρύ οπτικό πεδίο για μακρινή όραση και πρόσθετη υποστήριξη προσαρμογής για ενδιάμεση απόσταση και κοντινή όραση.

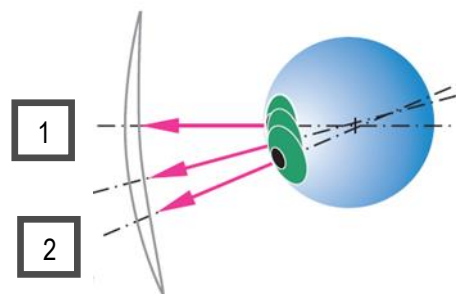
1.2 Σχεδιασμός φακών μονής όρασης με υποστήριξη προσαρμογής

1 Περιοχή μακρινής όρασης
Οξεία όραση για την μακρινή απόσταση (ανάλογα με την ικανότητα προσαρμογής επίσης έως κοντά).

2 Περιοχή όρασης με υποστήριξη προσαρμογής για κοντινή όραση
Αυξάνοντας ελαφρώς την ισχύ προς τα κάτω, χαλαρή όραση στην κοντινή και ενδιάμεση περιοχή όρασης χωρίς τη χρήση των απαραίτητων προσαρμογών.



Εικόνα 1: Σχηματική δομή ενός φακού μονής όρασης με υποστήριξη προσαρμογής



Εικόνα 2: Κάθετη εκτροπή του βλέμματος όταν κοιτάζετε μέσα από έναν φακό με όραση με υποστήριξη προσαρμογής

1.3 Περαιτέρω πληροφορίες

- Η βάση για τη βέλτιστη διόρθωση με έναν μόνο φακό όρασης με υποστήριξη προσαρμογής είναι η διάθλαση απόστασης. Λόγω της πεπερασμένης απόστασης στο δωμάτιο διάθλασης, συνιστάται να εκτελείτε διάθλαση απόστασης όταν κοιτάζετε προς το άπειρο.
- Οι φακοί μονής όρασης με υποστήριξη προσαρμογής προορίζονται για χρήση σε ζευγάρια σε σκελετό γυαλιών, δηλαδή ως συνδυασμός δεξιού και αριστερού φακού μπροστά στα μάτια του χρήστη των γυαλιών.
- Το επίπεδο υποστήριξης προσαρμογής (0,50 D, 0,80 D και 1,1 D) των φακών μονής όρασης με υποστήριξη προσαρμογής εξαρτάται από την ικανότητα προσαρμογής και την προβλεπόμενη χρήση του χρήστη.
- Οι φακοί μονής όρασης με υποστήριξη προσαρμογής είναι βελτιστοποιημένοι για τις ακόλουθες καταστάσεις φθοράς (μεταβλητή κατάσταση κλίσης ανάλογα με π.χ. καμπύλη βάσης, σκελετό, ανάκτηση κεντρικού πάχους, ατομικές παράμετροι):

Πιθανά εύρη τιμών για φακούς μονής όρασης με υποστήριξη καταλύματος με μεμονωμένες παραμέτρους που μπορούν να παραγγελθούν:

Απόσταση κορυφής κερατοειδούς (CVD): 5 - 30mm,

Απόσταση κόρης (PD): 20 - 40mm,

Γωνία μορφής προσώπου (FFA): -5 ° έως 15°

Παντοσκοπική κλίση (PT): -5° έως 20°

Φακοί μονής όρασης με υποστήριξη προσαρμογής με παραγγελία PD:

Απόσταση κόρης (PD): 20 - 40mm

Για προϊόντα όπου δεν είναι δυνατή η παραγγελία των μεμονωμένων παραμέτρων, η Rodenstock συνιστά την προσαρμογή του σκελετού για γωνία μορφής προσώπου περίπου 5°, παντοσκοπική κλίση περίπου.. 8° (για φακούς γυαλιών που τοποθετούνται σύμφωνα με την απαίτηση σημείου αναφοράς), απόσταση κορυφής κερατοειδούς περίπου 13 mm. Αυτά τα προϊόντα υποθέτουν τυπικό PD 32 mm.

Οι φακοί μονής όρασης ελεύθερης φόρμας με υποστήριξη προσαρμογής της παλιάς γενιάς υπολογίζονται για σταθερή κλίση και «κεντρικό» κεντράρισμα.

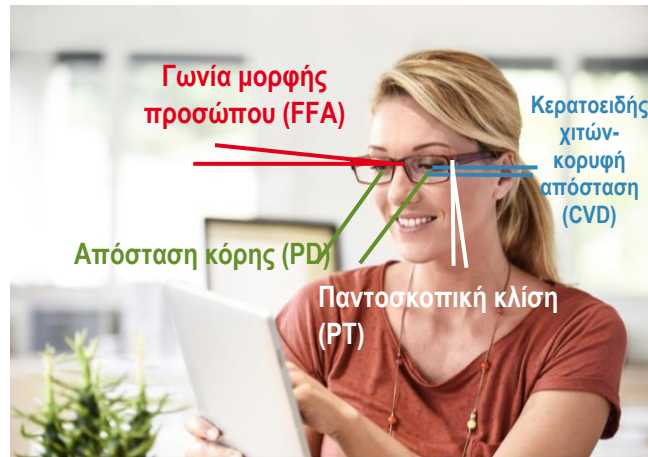
- Οι φακοί μονής όρασης με υποστήριξη προσαρμογής πληρούν τα κριτήρια για τεχνικό έλεγχο που καθορίζονται από τα πρότυπα EN ISO 14889 και 8980-3: 2013. Επομένως, είναι κατάλληλα για χρήση στο δρόμο και οδήγηση στην κυκλοφορία και χειρισμό μηχανών.
- Η εγγύηση ικανοποίησης για τους φακούς μονής όρασης Rodenstock με υποστήριξη προσαρμογής ισχύει μόνο για την προβλεπόμενη χρήση και με κατάλληλη εφαρμογή.

2 Περιορισμοί χρήσης και προβλεπόμενη ασφαλή χρήση

- Οι φακοί μίας όρασης με υποστήριξη προσαρμογής δεν είναι κατάλληλοι για άτομα που φορούν πρεσβυωπικά γυαλιά. Οι πολυεστιακοί φακοί είναι πιο κατάλληλοι για αυτήν την ομάδα-στόχο.
- Οι ειδικοί σπορ μονής όρασης ή οι αθλητικοί πολυεστιακοί φακοί ταιριάζουν καλύτερα για υψηλότερα καμπύλα πλαίσια με υψηλότερες γωνίες μορφής προσώπου.
- Τα σημεία που αναφέρονται για περιορισμούς χρήσης και προβλέψιμη ασφαλή χρήση είναι μόνο παραδείγματα και δεν θεωρούνται πλήρη. Γίνεται αναφορά στα περιεχόμενα του κεφαλαίου «Προβλεπόμενη χρήση» και «Ορθή χρήση».

3 Ορθή χρήση

- Για την επιλογή του σωστού τύπου φακού μονής όρασης με στήριξη προσαρμογής και σωστό κεντράρισμα, είναι απαραίτητη η ανατομική τοποθέτηση του σκελετού στο πρόσωπο του χρήστη. Οι μεμονωμένες παράμετροι της κατάστασης φθοράς - απόσταση κόρης, απόσταση κορυφής κερατοειδούς, εν μέρει παντοσκοπική κλίση και γωνία μορφής προσώπου - πρέπει να μετρηθούν και να επιλεγεί ο κατάλληλος τύπος φακού μονής όρασης με την υποστήριξη προσαρμογής. Για να διασφαλιστεί η διατήρηση της πλήρους οπτικής απόδοσης του φακού, η κατάσταση φθοράς δεν πρέπει να αλλάξει αργότερα από τον οπτικό ή τον χρήστη.



Εικόνα 3: Μεμονωμένες παράμετροι της κατάστασης φθοράς

- Όλα B.I.G. Ακριβές και B.I.G. Οι κανονικοί φακοί μονής όρασης με υποστήριξη προσαρμογής πρέπει να είναι κεντραρισμένοι με τέτοιο τρόπο ώστε το σημείο κεντραρίσματος να συμπίπτει με το κέντρο της κόρης στη συνήθη στάση του κεφαλιού και του σώματος και στη μηδενική κατεύθυνση θέασης.
- Όλοι οι φακοί μονής όρασης με υποστήριξη καταλύματος έως τη Γενιά 2 πρέπει να είναι κεντραρισμένοι έτσι ώστε ο οπτικός άξονας του φακού να διέρχεται μέσω του σημείου περιστροφής οφθαλμού Z' (απαιτήση σημείου περιστροφής ματιού).
- Η ηλικία του πελάτη και οι οπτικές απαιτήσεις τους πρέπει να λαμβάνονται υπόψη κατά την επιλογή της καταλληλότερης υποστήριξης προσαρμογής για τον χρήστη των γυαλιών. Στην ιδανική περίπτωση, ο πελάτης θα πρέπει απλώς να δοκιμάσει τα αποτελέσματα διαφορετικών παραλλαγών φακού χρησιμοποιώντας ένα στήριγμα φακού.
- Κατά τον προσδιορισμό του κεντραρίσματος, πρέπει να τηρούνται τα ελάχιστα ύψη λείανσης των 18 mm και οι ελάχιστες αποστάσεις από το άνω άκρο του σκελετού (θέση του σταυρού κεντραρίσματος + 8 mm). Για περισσότερες πληροφορίες ανατρέξτε στον κατάλογο προϊόντων Rodenstock και στους φακούς Rodenstock Tips & Technology.
- Οι φακοί μονής όρασης με υποστήριξη προσαρμογής θεωρούνται αποτελεσματικοί φακοί μεταβλητότητας με σημείο αναφοράς κατά την έννοια του EN ISO 21987: 2017. Τα προϊόντα ελέγχονται για ανοχή στο σημείο αναφοράς σύμφωνα με το ISO 8980-2 πριν από την παράδοση στον οπτικό. Εάν οι μετρούμενες τιμές του φακού στο σημείο αναφοράς σε μεγάλη απόσταση αντιστοιχούν στις τιμές επαλήθευσης στον σάκο του φακού, λαμβάνοντας υπόψη την ανοχή, ο φακός είναι ιδανικός για πλήρη διόρθωση στην κατάσταση φθοράς.
- Όλοι οι φακοί μονής όρασης διαθέτουν μόνιμες ενδείξεις (χαρακτικά). Αυτά χρησιμεύουν για τον προσδιορισμό του κατασκευαστή και, σε ορισμένες περιπτώσεις, του τύπου του φακού, καθώς και για την ανακατασκευή της απόστασης του σημείου αναφοράς. Τα χαρακτικά είναι συνήθως ορατά μόνο όταν ο φακός συγκρατείται έναντι του φωτός σε μια ελαφριά-σκούρα άκρη.

- Είναι εφικτές οι μονές και επαναλαμβανόμενες παραγγελίες φακών μονής όρασης. Κατά την παραγγελία μεμονωμένων φακών, συνιστάται να γνωρίζετε τις τιμές του μετρητή φακού και να τις συμπεριλαμβάνετε στη σειρά, ώστε να μπορούν να ληφθούν υπόψη στον υπολογισμό. Η σύζευξη διαφορετικών τύπων φακών είναι ένα προσαρμοσμένο προϊόν. Λάβετε υπόψη ότι οι καμπύλες βάσης, τα χρώματα και τα αντιανακλαστικά επιχρίσματα, για παράδειγμα, δεν ταιριάζουν.
- Περισσότερες πληροφορίες σχετικά με τους φακούς μονής όρασης, όπως η σωστή επιλογή του απαιτούμενου προϊόντος, ανάλογα με το απαιτούμενο προφίλ του χρήστη, μπορείτε να βρείτε στο τρέχον πρόγραμμα συμβουλών Rodenstock και στους φακούς Rodenstock Tips & Technology.

4 Κίνδυνοι και ανεπιθύμητες ενέργειες

- Για φακούς μονής όρασης με στήριξη προσαρμογής, οι οποίοι προσαρμόζονται σύμφωνα με την απαίτηση του σημείου περιστροφής των ματιών, θεωρείται βασική για τον υπολογισμό μια κύρια κατεύθυνση θέασης για την κατάσταση φθοράς. Η πλήρης υποστήριξη προσαρμογής είναι αποτελεσματική με αυτούς τους φακούς περίπου 16 mm κάτω από τον κεντρικό σταυρό. Στη συνήθη στάση του κεφαλιού και του σώματος, η πλήρης υποστήριξη προσαρμογής ενεργεί αντίστοιχα βαθύτερα στον φακό. Εάν η πραγματική κατεύθυνση θέασης αποκλίνει από την τυπική κύρια κατεύθυνση θέασης, ενδέχεται να υπάρχουν αποκλίσεις στο αποτέλεσμα όταν κοιτάζετε σε κοντινή απόσταση. Το ίδιο ισχύει και όταν αλλάζετε από φακούς μονής όρασης που προσαρμόζονται σύμφωνα με την απαίτηση σημείου περιστροφής ματιών σε φακούς μονής όρασης που προσαρμόζονται σύμφωνα με την απαίτηση σημείου αναφοράς.
- Εάν το κεντράρισμα αποκλίνει από τη σύσταση τοποθέτησης, οι φακοί μονής όρασης με υποστήριξη προσαρμογής θα μπορούσαν να είναι πολύ ψηλά ή πολύ βαθιά στα γυαλιά. Εάν το κεντράρισμα είναι πολύ βαθύ, θα μπορούσε να είναι ότι η αύξηση της ισχύος δεν μπορεί να χρησιμοποιηθεί επειδή είναι πιθανώς πολύ μακριά στον φακό. Εάν το κεντράρισμα είναι πολύ υψηλό, η προηγούμενη αύξηση της ισχύος θα μπορούσε να προκαλέσει θόλωση της μακρινής ή ενδιάμεσης περιοχής όρασης.

Για περισσότερες πληροφορίες, ανατρέξτε επίσης στην ενότητα «Οδηγίες χρήσης Rodenstock general».

Επικοινωνία

Rodenstock GmbH
Elsenheimerstraße 33
80687 Μόναχο
www.rodstock.com